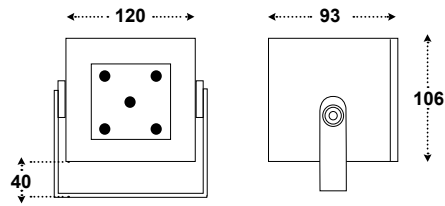


# DAKO SQ106X120 5L 13W 3000K 33o 230VAC ALU DALI WH



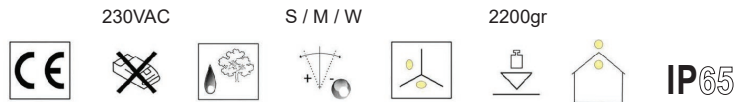
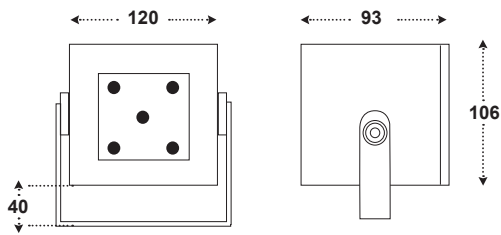
Η δυνατότητα κατασκευής για εφαρμογή σε εσωτερικούς και εξωτερικούς χώρους είναι αυτό που κάνει το "Dako" τόσο διαφορετικό. Είτε πρόκειται για τον κήπο, την πισίνα ή το σαλόνι σας, είναι η ιδανική επιλογή. Μπορεί να τοποθετηθεί σε τοίχους ή επιφάνειες εδάφους και μπορεί εύκολα να προσαρμοστεί και να ρυθμιστεί σε οποιοδήποτε χρώμα, μέγεθος ή υλικό που ταιριάζει καλύτερα στον χώρο σας.

The capability to be manufactured for application in both indoor and outdoor areas is what makes "Dako" light so diverse. Whether it is your garden, pool area or living room, this is the ideal choice. It can be placed on walls or ground surfaces and can be easily customized and adjusted in any color, size or material that best fits your space.

<b>code</b>	00010201-753
product name	DAKO SQ106X120 5L 13W 3000K 33o 230VAC ALU DALI WH
available colors	2700K/3000K/4000K/5000K/6000K/R/G/B/A
<b>general information</b>	
application	OUTDOOR
direction of mounting	WALL/ROOF/GROUND
ip classification	IP65
material	ALUMINIUM
incl. cable	YES
electric gear	YES/DALI
life time	50.000 hrs
warranty	3 years
weight	2200gr
origin	Made in Greece
<b>visible dimensions</b>	
WxHxL	106 x 120 x 93 mm
<b>illuminant</b>	
output	1170Lm
CCT	3000K
CRI	80
drive current	350mA
lamptype	LED CREE XTE
wattage	13W
lense type	33o
type of gear	DALI CONSTANT
voltage	230VAC
connection type	PARALLEL
dimnable option	DALI CONSTANT
glass cover	PLEXIGLASS



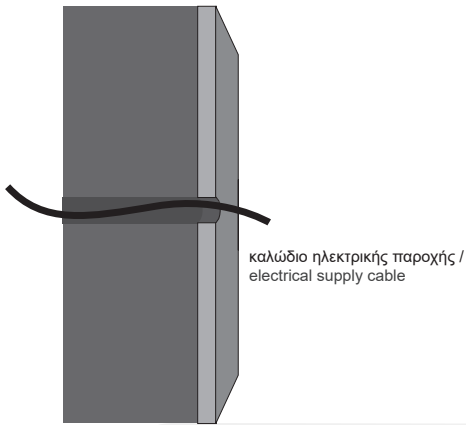
# DAKO SQ106X120 5L 13W 3000K 33o 230VAC ALU DALI WH



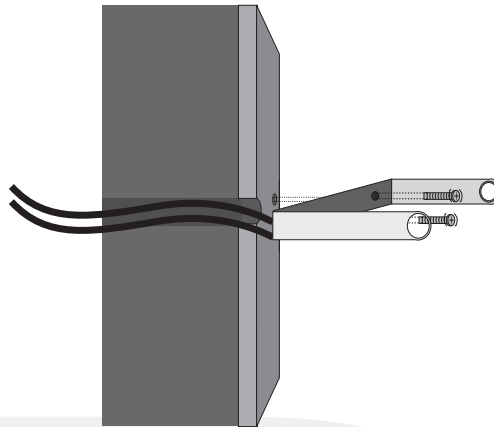
## ΟΔΗΓΙΕΣ ΕΓΚΑΤΑΣΤΑΣΗΣ // INSTALLATION INSTRUCTIONS

1. ΠΡΟΕΤΟΙΜΑΣΙΑ ΓΙΑ ΕΦΑΡΜΟΓΗ ΣΤΟΝ ΤΟΙΧΟ / PREPARATION FOR WALL APPLICATION
2. ΤΟΠΟΘΕΤΗΣΗ ΒΑΣΗΣ ΣΤΟΝ ΤΟΙΧΟ / APPLICATION OF BASE ON WALL
3. ΚΑΝΕΤΕ ΤΗΝ ΗΛΕΚΤΡΙΚΗ ΣΥΝΔΕΣΗ / MAKE THE ELECTRICAL CONNECTION
4. ΤΟΠΟΘΕΤΗΣΗ ΤΟΥ ΦΩΤΙΣΤΙΚΟΥ / PLACE THE LUMINAIRE

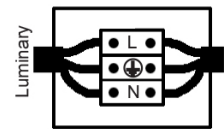
1.



2.



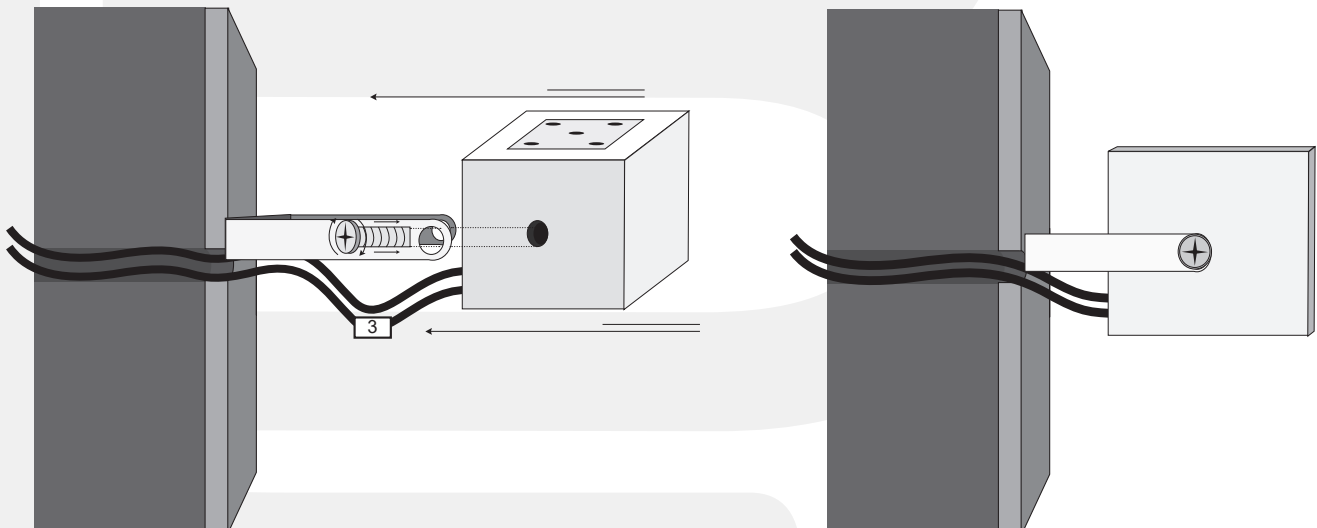
3.



Συνδέστε το καλώδιο του φωτιστικού με την ηλεκτρική παροχή. /  
Connect the cable of the luminaire with the electrical supply.

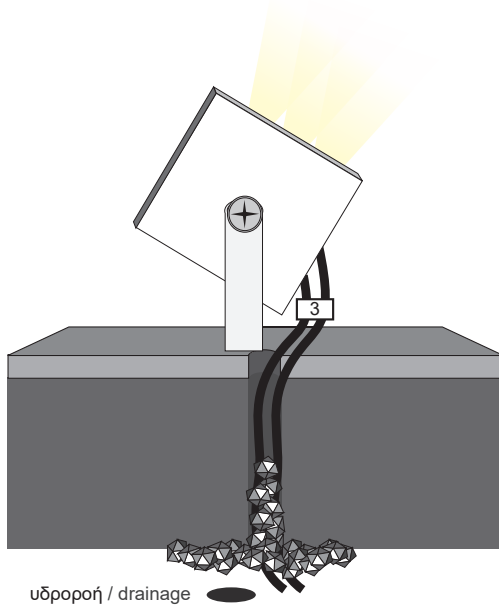
4. Εφαρμογή στον τοίχο /  
Application on the wall

Εφαρμόστε το φωτιστικό στην τοποθετημένη βάση και βιδώστε το πάνω της μέχρι να σταθεροποιηθεί. /  
Apply the lamp to the mounted base and tighten it until it is firmly stabilized on the base.



**ΕΝΑΛΛΑΚΤΙΚΟΙ ΤΡΟΠΟΙ ΤΟΠΟΘΕΤΗΣΗΣ // ALTERNATIVE APPLICATION WAYS**

1. Εφαρμογή στο έδαφος /  
Application on the ground



2. Εφαρμογή στο ταβάνι /  
Application on the ceiling

