



# GENA MAX R100 DATASHEET

SKU: GENAMX-XX-XX-XX-XX-XX-XX-XX-XX-XX-XX

MATERIAL  
COLOR  
WATTAGE  
CCT  
CRI (skip for RGB)  
VOLTAGE / CURRENT  
BEAM ANGLE  
IP PROTECTION  
DIMMABLE  
EXTRAS  
MOUNTING ACCESSORIES

Material*	Color	Wattage*	CCT*	CRI*
Aluminium (01)	Anodised (AN)	9×1W (9W)	2200K (22K)	Ra80 (80)
Inox (02)	Black (BL)	9×2W (18W)	2700K (27K)	Ra90 (90)
Brass (03)	White (WH)	9×3W (27W)	3000K (30K)	
	Graphite (GF)	9×4W (36W)	4000K (40K)	
	RAL colors (RL)		5000K (50K)	
	Patina (PT)		6000K (60K)	
			(R) / (G) / (B) / (A)	

Voltage / Current*	Beam Angle*	IP*	Dimmable*	Extras	Mounting accessories
12VDC (V1) width: 130mm	Diffuse (DF)	IP20 (20)	Dim (D)	Honeycomb (HC)	Pole D10×200mm Brass (PL1)
	8D (8D)	IP65 (65)	No Dim (⌊)		
24VDC (V2) width: 130mm	15D (15D)	IP67 (67)			Pole D10×600mm Brass (PL2)
230VAC (V4) width: 190mm	20D (20D)				Spike D32x150mm Aluminium (SP)
12/24V (V4) width: 130mm	45D (45D)				
350mA (V5) width: 130mm	60D (60D)				
500mA (V6) width: 130mm	80D (80D)				
700mA (V5) width: 130mm	15×35D (1535D)				
1000mA (V100) width: 130mm					

\* Υποχρεωτική επιλογή / Mandatory option

Δημιουργία Κωδικού προϊόντος / Product Code generator

**GENAMX- material - color - wattage - CCT - CRI - voltage - beam angle - IP - dimmable - extras - mounting accessories**

EXAMPLE:

GENAMX - 01-BL-9W-27K-90-V1-15D-65-D-HC-PL1

for GENA MAX R100, aluminium, black, 9×1W, 2700K, Ra90, 12VDC, 15D, IP65, dimmable, honeycomb - brass pole D10×200mm

# GENA MAX R100 MANUAL

## ΟΔΗΓΙΕΣ ΕΓΚΑΤΑΣΤΑΣΗΣ INSTALLATION INSTRUCTIONS

### ΣΗΜΑΝΤΙΚΟ:

Αυτό το εξάρτημα πρέπει να εγκατασταθεί από εξειδικευμένο ηλεκτρολόγο.

Η BarisLight δεν φέρει ευθύνη για τυχόν ζητήματα που προκύπτουν από ακατάλληλη εγκατάσταση που δεν συμμορφώνεται με τα τοπικά πρότυπα ασφαλείας.

Παρακαλούμε δώστε ένα αντίγραφο αυτών των οδηγιών στο άτομο που είναι υπεύθυνο για τη συντήρηση της εγκατάστασης.

### IMPORTANT:

This luminaire must be installed by a qualified electrician.

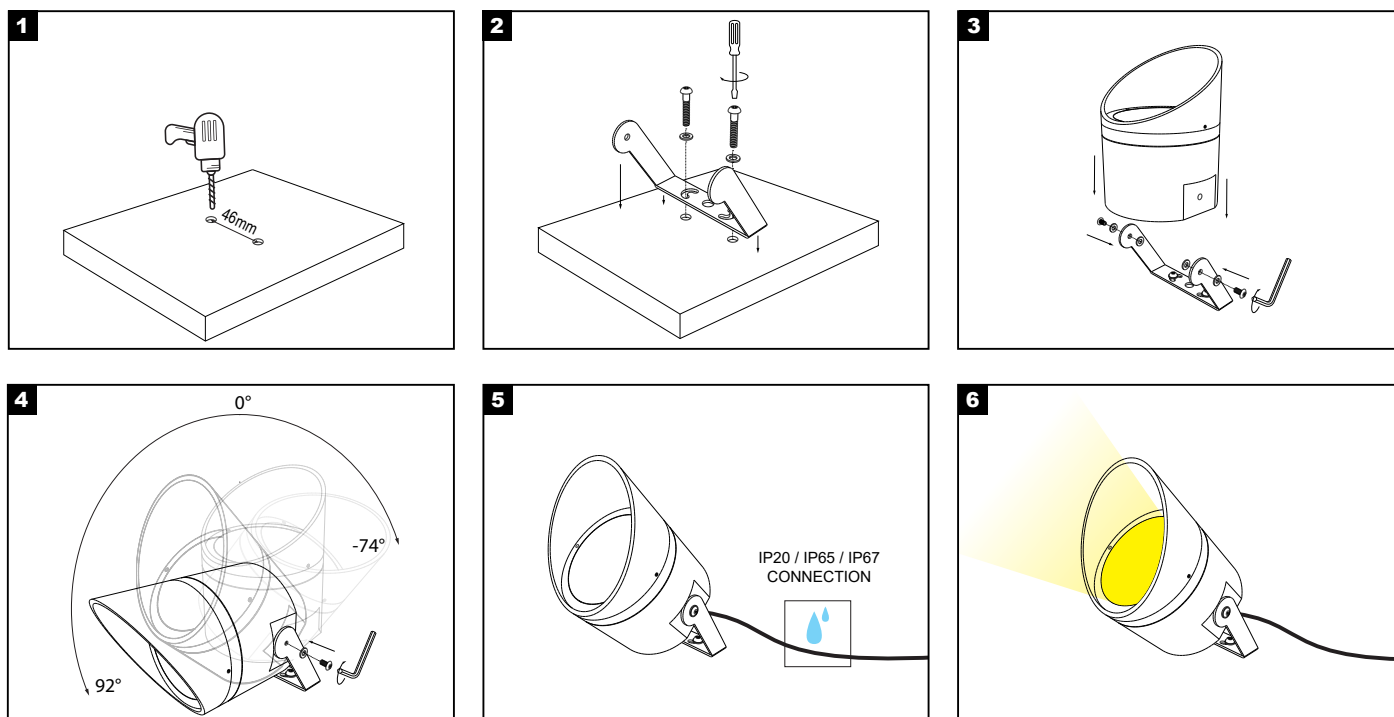
### Disclaimer:

BarisLight is not liable for any issues arising from improper installation that does not comply with local safety standards.

### Instructions:

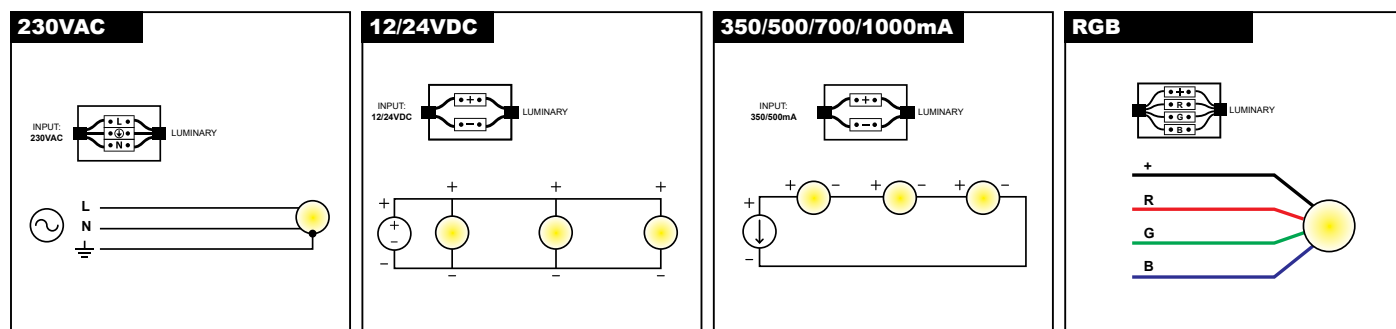
Please provide a copy of these instructions to the person responsible for maintaining the installation.

## Εφαρμογή στην επιφάνεια Application on the surface



## GENA MAX R100 MANUAL

### Σύνδεση με την ηλεκτρική παροχή Connection to the electrical supply



#### Διαδικασία καλωδίωσης

1. Κλείστε τον κεντρικό διακόπτη ρεύματος.
2. Συνδέστε τα φωτιστικά στη μονάδα παροχής ρεύματος.
3. Συνδέστε τη μονάδα τροφοδοσίας στο ηλεκτρικό δίκτυο.
4. Ενεργοποιήστε τον κεντρικό διακόπτη ρεύματος.

**Σημείωση ασφαλείας:** Βεβαιωθείτε ότι ο κεντρικός διακόπτης λειτουργίας είναι απενεργοποιημένος κατά τη διάρκεια όλων των διαδικασιών συντήρησης και εγκατάστασης.

**Προειδοποίηση:** Αποφύγετε τη σύνδεση πάρα πολλών φωτιστικών παράλληλα σε μία μόνο μονάδα τροφοδοσίας για να αποφευχθεί η υπερφόρτωση.

#### Wiring Procedure

1. Turn off the main power switch.
2. Connect the luminaires to the power supply unit.
3. Connect the power supply unit to the electrical network.
4. Turn on the main power switch.

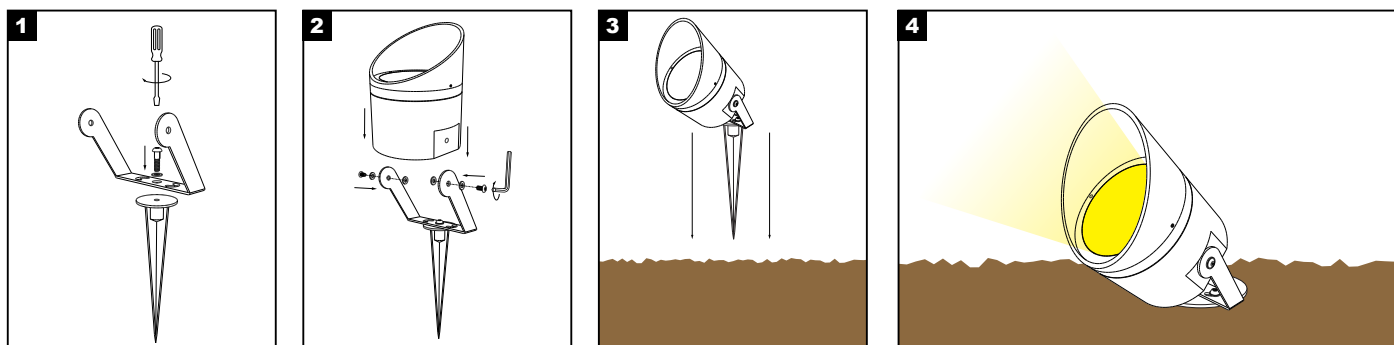
**Safety Notice:** Ensure the main power switch is turned off during all maintenance and installation procedures.

**Warning:** Avoid connecting too many luminaires in parallel to a single power supply unit to prevent overloading.

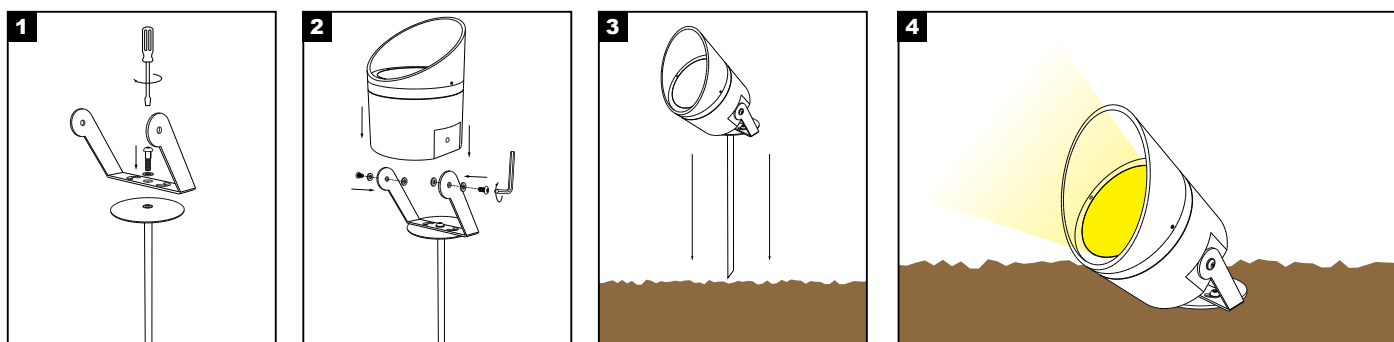
## GENA MAX R100 MANUAL

### Εναλλακτικοί τρόποι τοποθέτησης Alternative application methods

#### Spike D32x150mm Aluminium (SP)



#### Pole D10×200-600mm Brass (PL1/ PL2)



### Αξεσουάρ Accessories

#### Honeycomb (HC)

