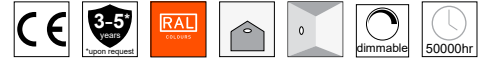


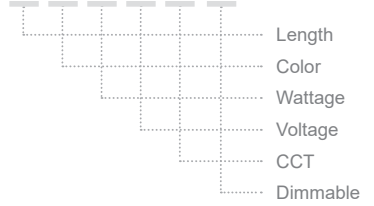
WALL JAZ



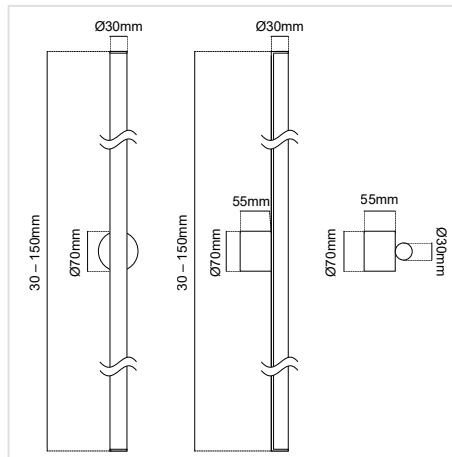
ΠΕΡΙΕΧΟΜΕΝΑ / CONTENTS

DATASHEET 1
 MANUAL 3

SKU: **WJ30** - XX-XX-XX-XX-XX-XX



DATASHEET



GENERAL INFORMATION



APPLICATION	Indoor / Outdoor / Surface mounted
DIRECTION OF MOUNTING	Wall
MATERIAL	Aluminium
VISIBLE DIMENSIONS (W×H×L)	Base: 25×250×30mm / Profile: 25×H×30mm
LIFE TIME	50000 hours
WARRANTY	3–5 years (*5 years upon request)
ORIGIN	Greece

WALL JAZ DATASHEET

SKU: **WJ30-XX-XX-XX-XX-XX-XX**

LENGTH
COLOR
WATTAGE
VOLTAGE
CCT
DIMMABLE

Length*			
30cm (30)	40cm (40)	50cm (50)	60cm (60)
70cm (70)	80cm (80)	90cm (90)	100cm (100)
110cm (110)	120cm (120)	130cm (130)	140cm (140)
150cm (150)			

Color			
Anodised (AN)		Graphite (GF)	
Black (BL)		RAL colors (RL)	
White (WH)		Patina (PT)	

Dimmable*
Dim (D)
Dim 230VAC (DV3)
No dim (_)

Please get the corresponding **Controllers / Dimmers** from our wide range of products.

* Υποχρεωτική επιλογή / Mandatory option


Δημιουργία Κωδικού προϊόντος / Product Code generator

WJ30- length - color - wattage - voltage - CCT - dimmable

EXAMPLE:

WJ30 - 90-BL-6W-V2-30K-D

for WALL JAZ, 90cm length, black, 6W, 24VDC, 3000K, dimmable

Wattage*	Voltage*	CCT*	Output	CRI
6W/m (6W)	24VDC (V2)	2700K (27K)	486 Lm/m	Ra>90
		3000K (30K)	540 Lm/m	
		4000K (40K)	600 Lm/m	
		6000K (60K)	630 Lm/m	
9.6W/m (9.6W)	24VDC (V2)	3000K (30K)	540 Lm/m	Ra>80
		4000K (40K)	600 Lm/m	
		6000K (60K)	630 Lm/m	
9.6W/m (9.6W)	12VDC (V1)	Red (R)	865~1000Lm	
	24VDC (V2)	Green (G)		
		Amber (A)		
12W/m (12W)	24VDC (V2)	2700K (27K)	960 Lm/m	Ra>90
		3000K (30K)	1080 Lm/m	
		4000K (40K)	1200 Lm/m	
		6000K (60K)	1320 Lm/m	
		RGB+3000K (CC3)	1020 Lm/m	
		RGB+6000K (C3)	1020 Lm/m	
12W/m (12W)	230VAC (V3)	3000K (30K)	1000 Lm/m	Ra>80
		4000K (40K)	1000 Lm/m	
		6500K (65K)	1000 Lm/m	
16W/m (16W)	24VDC (V2)	RGB (C1)		
18W/m (18W)	24VDC (V2)	3000K (30K)	2880 Lm/m	Ra>80
		4000K (40K)	3006 Lm/m	
		6500K (65K)	3006 Lm/m	
20W/m (20W)	24VDC (V2)	2700K (27K)	1560 Lm/m	Ra>90
		3000K (30K)	1700 Lm/m	
		4000K (40K)	1840 Lm/m	
		6000K (60K)	2020 Lm/m	

WALL JAZ MANUAL

ΟΔΗΓΙΕΣ ΕΓΚΑΤΑΣΤΑΣΗΣ INSTALLATION INSTRUCTIONS

ΣΗΜΑΝΤΙΚΟ:

Αυτό το εξάρτημα πρέπει να εγκατασταθεί από εξειδικευμένο ηλεκτρολόγο.

Η BarisLight δεν φέρει ευθύνη για τυχόν ζητήματα που προκύπτουν από ακατάλληλη εγκατάσταση που δεν συμμορφώνεται με τα τοπικά πρότυπα ασφαλείας.

Παρακαλούμε δώστε ένα αντίγραφο αυτών των οδηγιών στο άτομο που είναι υπεύθυνο για τη συντήρηση της εγκατάστασης.

IMPORTANT:

This luminaire must be installed by a qualified electrician.

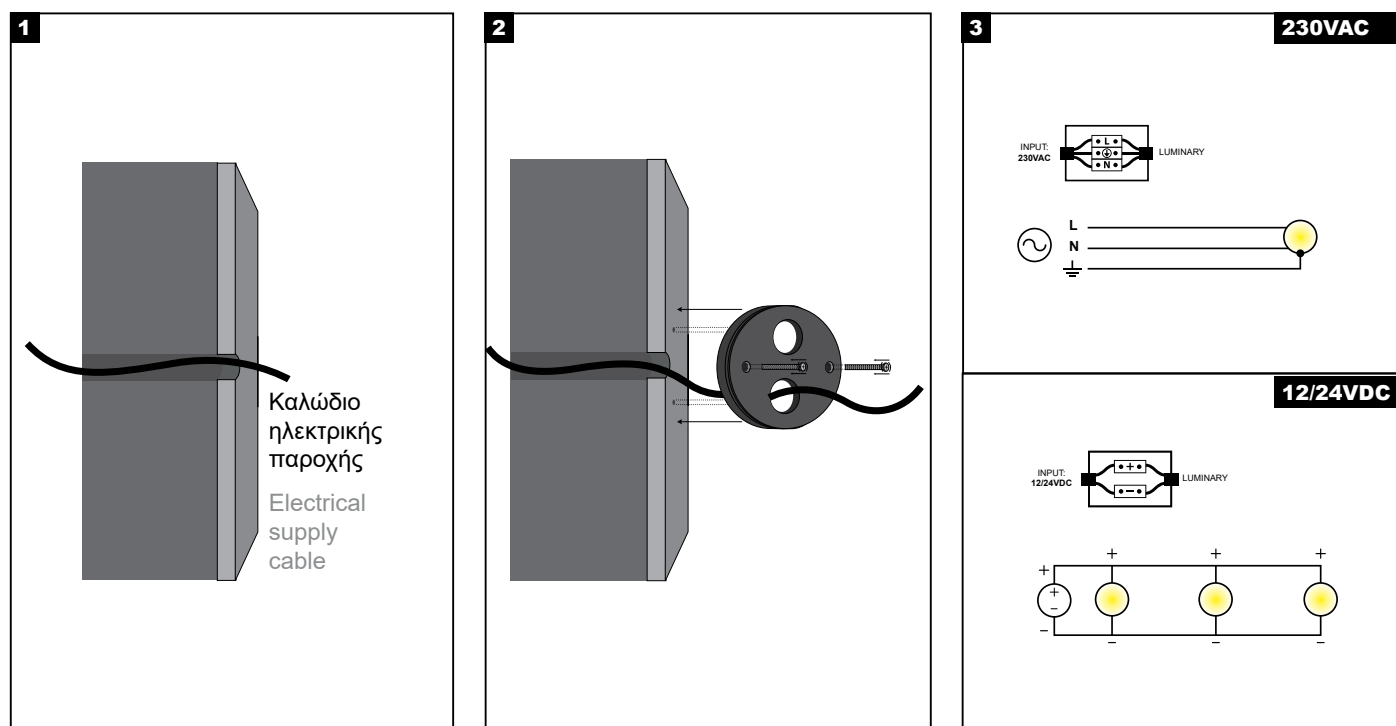
Disclaimer:

BarisLight is not liable for any issues arising from improper installation that does not comply with local safety standards.

Instructions:

Please provide a copy of these instructions to the person responsible for maintaining the installation.

Εφαρμογή στην επιφάνεια Application on the surface



Διαδικασία καλωδίωσης

1. Κλείστε τον κεντρικό διακόπτη ρεύματος.
2. Συνδέστε τα φωτιστικά στη μονάδα παροχής ρεύματος.
3. Συνδέστε τη μονάδα τροφοδοσίας στο ηλεκτρικό δίκτυο.
4. Ενεργοποιήστε τον κεντρικό διακόπτη ρεύματος.

Σημείωση ασφαλείας: Βεβαιωθείτε ότι ο κεντρικός διακόπτης λειτουργίας είναι απενεργοποιημένος κατά τη διάρκεια όλων των διαδικασιών συντήρησης και εγκατάστασης.

Προειδοποίηση: Αποφύγετε τη σύνδεση πάρα πολλών φωτιστικών παράλληλα σε μία μόνο μονάδα τροφοδοσίας για να αποφευχθεί η υπερφόρτωση.

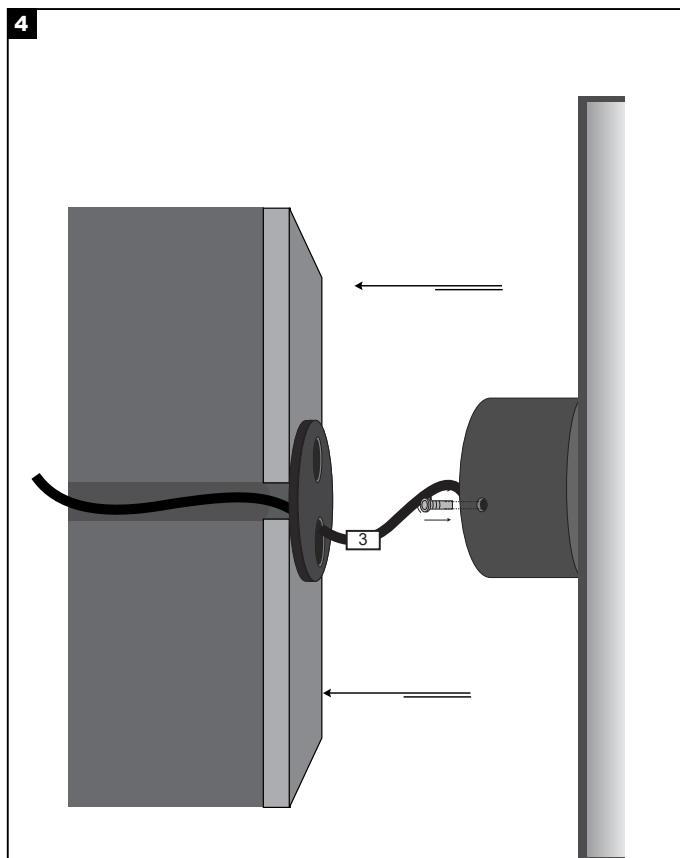
Wiring Procedure

1. Turn off the main power switch.
2. Connect the luminaires to the power supply unit.
3. Connect the power supply unit to the electrical network.
4. Turn on the main power switch.

Safety Notice: Ensure the main power switch is turned off during all maintenance and installation procedures.

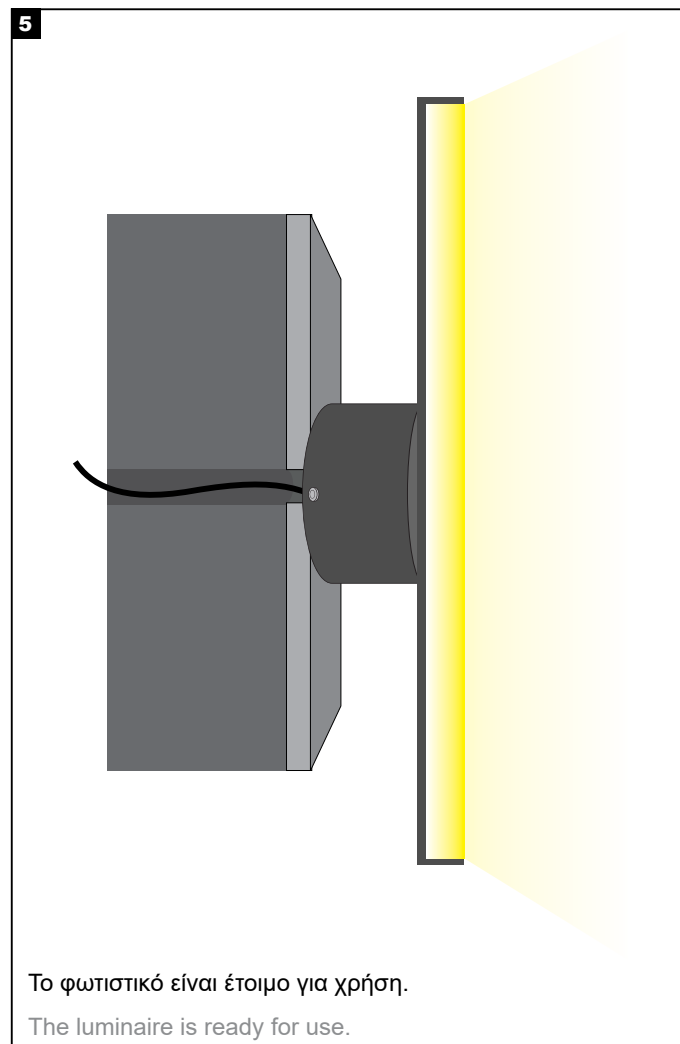
Warning: Avoid connecting too many luminaires in parallel to a single power supply unit to prevent overloading.

WALL JAZ MANUAL



Εφαρμόστε το φωτιστικό στην τοποθετημένη βάση και βιδώστε το πάνω της με δεξιόστροφη περιστροφή μέχρι να σταθεροποιηθεί.

Apply the lamp to the mounted base and tighten it with screws until it is firmly stabilized.



Το φωτιστικό είναι έτοιμο για χρήση.

The luminaire is ready for use.